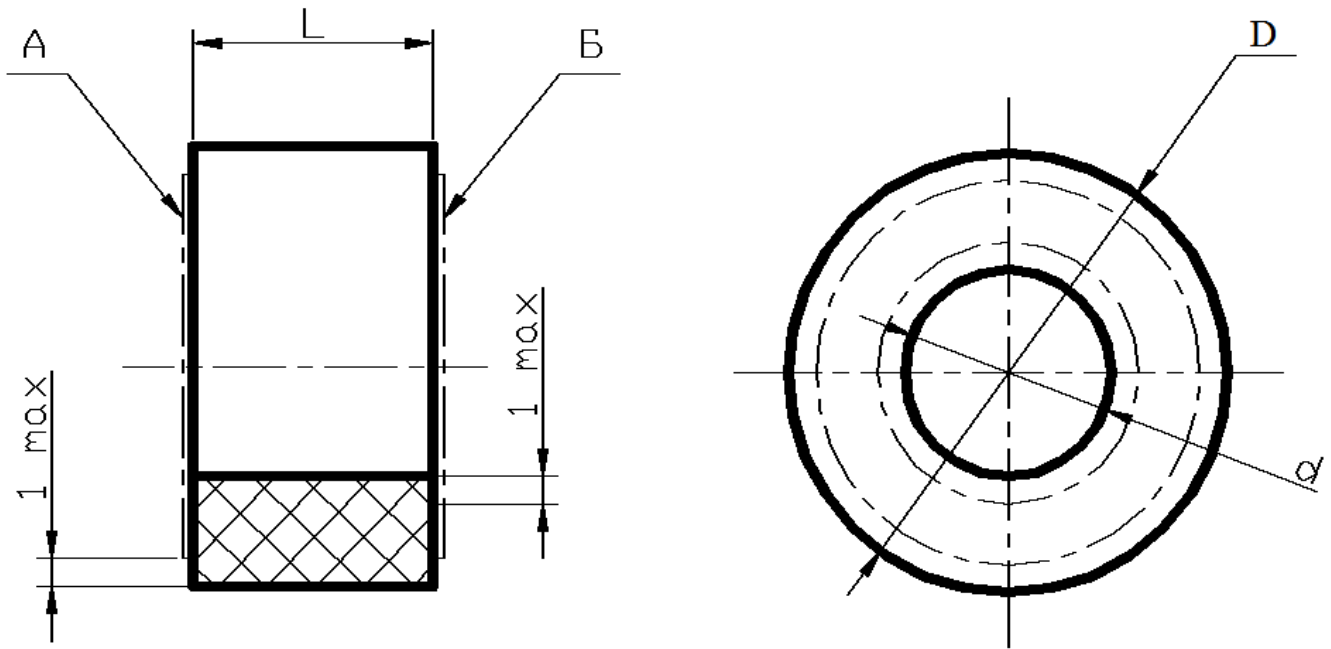


**ШАЙБА (МАТЕРИАЛЫ ЦТС-19, ЦТС-19М, ЦТС<sub>т</sub>БС-1, ЦТСБ-3, ЦТСНВ-1, ПКВ-460)**



Чертеж №	Геометрические размеры, мм			Материал	Материал электрода	Масса, г	Примечание
	Dh12	dH12	Lh12				
1	2	3	4	5	6	7	8

**Технические условия ОДО.339.190 ТУ**

Щ 47.124.128	10,0	3,0	1,5	ЦТС-19	Вж. Ср. 5-15	0,8	Без обработки внутреннего диаметра
-01	22,0	10,0	8,0	ЦТС-19	-//-	17,4	
-02	30,0	13,0	10,0	ЦТС-19	-//-	41,3	
-03	23,0	4,0	0,3	ЦТС-19	-//-	0,9	
-04	23,0	4,0	0,4	ЦТС-19	-//-	1,2	
-05	30,0	18,0	0,5	ЦТС-19	-//-	1,6	
-06	40,0	16,5	3,5	ЦТС-19	-//-	26,3	
-07	56,0	36,0	6,0	ЦТС-19	-//-	62,4	
-08	50,0	22,0	8,0	ЦТС-19	-//-	91,2	
-09	50,0	20,0	8,0	ЦТС-19	-//-	95,0	
-10	30,0	18,0	0,7	ЦТС-19	-//-	2,3	
-11	25,0	10,0	1,0	ЦТС-19	-//-	3,0	
-12	10,0	4,0	1,5	ЦТС-19	-//-	0,7	
-13	50,0	20,0	3,0	ЦТС-19	-//-	35,6	
-14	50,0	20,0	4,5	ЦТС-19	-//-	53,4	
-15	50,0	20,0	6,0	ЦТС-19	-//-	71,2	
-16	47,0	33,0	1,1	ЦТС-19	-//-	7,0	
-17	40,0	30,0	1,5	ЦТС-19	-//-	5,9	
-18	30,0	12,5	10,0	ЦТС-19	-//-	42,0	
-19	18,0	4,0	0,3	ЦТС-19	-//-	0,5	
-21	10,0	3,5	1,5	ЦТС-19	-//-	0,7	

-22	8,0	3,0	1,0	ЦТС-19	-//-	0,3	Без обработки внутреннего диаметра
-23	17,2	9,2	2,0	ЦТС-19	-//-	2,4	
-24	8,0	4,0	1,0	ЦТС-19	-//-	0,3	
-25	10,0	4,0	5,0	ЦТС-19	-//-	2,4	
-26	20,0	8,0	0,8	ЦТС-19	-//-	1,5	
-27	20,0	14,0	1,0	ЦТС-19	-//-	1,2	
-28	24,0	17,0	1,0	ЦТС-19	-//-	1,6	
-29	28,0	12,0	0,75	ЦТС-19	-//-	2,7	
-30	29,0	23,0	9,0	ЦТС-19	-//-	15,9	
-31	30,0	18,0	0,6	ЦТС-19	-//-	2,0	
-32	30,0	18,0	3,0	ЦТС-19	-//-	9,8	
-33	30,0	18,0	4,0	ЦТС-19	-//-	13,0	
-34	36,0	18,0	0,75	ЦТС-19	-//-	4,1	
-35	36,0	26,0	1,5	ЦТС-19	-//-	5,3	
-36	74,0	64,0	21,0	ЦТС-19	-//-	163,8	
-37	50,0	40,0	1,8	ЦТС-19	-//-	9,16	
-38	17,2	6,0	2,0	ЦТС-19	-//-	2,9	
-39	25,0	14,0	4,0	ЦТС-19	-//-	9,4	
-40	18,0	4,0	1,0	ЦТС-19	-//-	1,8	
-41	18,0	8,0	2,0	ЦТС-19	-//-	3,0	
-42	11,0	4,5	1,8	ЦТС-19	-//-	1,1	
-44	18,3	15,8	5,0	ЦТС-19	-//-	2,61	
-45	12,0	4,4	1,2	ЦТС-19	-//-	0,92	
-46	12,0	4,5	1,8	ЦТС-19	-//-	1,36	
-47	15,0	10,0	4,0	ЦТС-19	-//-	3,06	
-48	25,0	10,0	3,5	ЦТС-19	-//-	11,26	
-49	25,0	10,0	6,0	ЦТС-19	-//-	19,30	
-50	32,0	12,0	4,0	ЦТС-19	-//-	21,56	
-51	20,0	10,0	5,0	ЦТС-19	-//-	9,19	
-52	30,0	14,0	10,0	ЦТС-19	-//-	43,13	
-53	50,0	20,0	10,0	ЦТС-19	-//-	128,65	
-54	56,0	22,0	10,0	ЦТС-19	-//-	162,46	
-55	50,0	20,0	7,4	ЦТС-19	-//-	95,20	
-57	30,0	24,0	10,0	ЦТС-19	-//-	19,85	
-58	25,0	10,0	4,0	ЦТС-19	-//-	12,87	
-59	10,0	5,0	2,0	ЦТС-19	-//-	0,92	
-60	46,0	16,0	10,0	ЦТС-19	-//-	113,95	
-61	30,0	14,0	4,0	ЦТС-19	-//-	17,25	
-62	12,5	4,5	2,0	ЦТС-19	-//-	1,67	
-63	41,2	7,0	0,33	ЦТС-19	-//-	3,33	
-64	13,5	6,5	2,0	ЦТС-19	-//-	1,71	
-65	22,0	8,0	1,0	ЦТС-19	-//-	2,57	
-66	22,0	8,0	2,0	ЦТС-19	-//-	5,14	
-67	62,0	36,0	10,0	ЦТС-19	-//-	156,10	
-68	62,0	22,0	8,0	ЦТС-19	-//-	164,67	
-69	34,0	14,0	4,4	ЦТС-19	-//-	25,87	
-70	20,0	10,0	1,5	ЦТС-19	-//-	2,75	

-71	20,0	8,0	1,5	ЦТС-19	-//-	3,09	
-72	10,0	5,0	1,5	ЦТС-19	-//-	0,69	
-73	12,0	6,0	3,0	ЦТС-19	-//-	1,98	
-74	30,0	14,0	1,0	ЦТС-19	-//-	4,31	
-75	28,0	23,0	5,0	ЦТС-19	-//-	7,81	
-76	30,0	10,0	4,0	ЦТС-19	-//-	19,60	
-77	60,0	48,0	1,8	ЦТС-19	-//-	14,29	
-78	34,0	14,0	8,0	ЦТС-19	-//-	47,05	
-79	46,0	16,0	4,0	ЦТС-19	-//-	45,58	
-80	62,0	22,0	4,0	ЦТС-19	-//-	82,33	
-81	9,0	5,0	2,0	ЦТС-19	-//-	0,70	
-82	19,0	15,0	2,0	ЦТС-19	-//-	1,67	
-83	12,0	6,0	2,0	ЦТС-19	-//-	1,32	
-84	24	9,2	2,0	ЦТС-19	-//-	6,02	
-85	18,3	15,8	2,5	ЦТС-19	-//-	1,31	
-86	46,0	16,0	6,0	ЦТС-19	-//-	68,37	
-87	10,0	3,5	1,0	ЦТС-19	-//-	0,54	
-88	30,0	14,0	8,0	ЦТС-19	-//-	34,50	
-89	46,0	16,0	9,0	ЦТС-19	-//-	102,50	
-90	19,5	7,0	2,6	ЦТС-19	-//-	5,27	
-91	12,0	4,0	2,0	ЦТС-19	-//-	1,57	
-92	13,0	4,5	7,0	ЦТС-19	-//-	6,38	
-93	10,0	4,0	2,5	ЦТС-19	-//-	1,29	
-94	15,0	10,0	3,0	ЦТС-19	-//-	2,30	
-95	36,0	22,0	1,5	ЦТС-19	-//-	7,46	
-96	50,0	20,0	5,0	ЦТС-19	-//-	64,29	
-97	12,0	6,0	1,0	ЦТС-19	-//-	0,66	
-98	50,0	20,0	6,35	ЦТС-19	-//-	81,65	
-99	8,0	6,4	5,0	ЦТС-19	-//-	0,71	
-100	20,0	8,1	4,0	ЦТС-19	-//-	8,19	
-101	38,0	15,0	5,0	ЦТС-19	-//-	37,32	
-102	28,0	10,0	4,0	ЦТС-19	-//-	16,75	
-103	25,0	10,0	5,0	ЦТС-19	-//-	16,07	
-104	12,0	6,0	1,5	ЦТС-19	-//-	0,99	
-105	8,0	4,0	2,0	ЦТС-19	-//-	0,59	

**Технические условия ОДО.339.190 ТУ**

ПВБ7.124.178	10,0	4,0	5,0	ЦТСНВ-1	Вж. Ср. 8-18	2,47	
-01	22,0	10,0	4,8	ЦТСНВ-1	-//-	10,85	
-02	46,0	16,0	9,0	ЦТСНВ-1	-//-	98,56	
-04	12,0	6,0	3,0	ЦТБС-3	-//-	1,91	
-05	18,0	10,0	3,2	ЦТБС-3	-//-	4,22	
-06	20,0	10,0	5,0	ЦТБС-3	-//-	8,83	
-07	22,0	10,0	4,8	ЦТБС-3	-//-	10,85	
-08	28,0	13,0	6,0	ЦТБС-3	-//-	21,72	
-09	40,0	32,0	5,0	ЦТБС-3	-//-	16,96	
-10	46,0	16,0	2,0	ЦТБС-3	-//-	21,90	

-11	46,0	16,0	6,0	ЦТБС-3	-//-	65,70	
-12	46,0	16,0	9,0	ЦТБС-3	-//-	98,56	
-13	57,0	16,0	6,0	ЦТБС-3	-//-	105,73	
-14	62,0	22,0	12,0	ЦТБС-3	-//-	237,38	
-15	100,0	70,0	7,0	ЦТБС-3	-//-	210,18	
17	25,0	10,0	13,0	ЦТБС-3	-//-	40,18	
-18	8,0	4,6	2,0	ЦТБС-3	-//-	0,50	
-20	22,0	14,0	5,0	ЦТБС-3	-//-	8,48	
-21	120,0	50,0	10,0	ЦТБС-3	-//-	700,61	
-22	12,0	6,0	6,0	ЦТБС-3	-//-	3,82	
-23	34,0	14,0	5,0	ЦТБС-3	-//-	28,26	
-24	57,0	16,0	9,0	ЦТБС-3	-//-	158,59	
-25	60,0	48,0	1,8	ЦТБС-3	-//-	13,73	
-26	28,0	22,0	4,0	ЦТБС-3	-//-	7,07	
-27	22,0	10,0	4,7	ЦТБС-3	-//-	10,63	
-28	12,0	6,0	1,5	ЦТБС-3	-//-	0,95	
-30	35,0	1,5	2,0	ЦТБС-3	-//-	11,78	
-31	62,0	22,0	7,0	ЦТБС-3	-//-	138,47	
-32	46,0	27,0	12,0	ЦТБС-3	-//-	97,99	
-33	46,0	27,0	6,0	ЦТБС-3	-//-	49,00	
-34	100,0	70,0	8,0	ЦТБС-3	-//-	240,21	
-35	62,0	22,0	8,0	ЦТБС-3	-//-	158,26	
-36	30,0	14,0	7,0	ЦТБС-3	-//-	39,56	
-37	57,0	16,0	8,0	ЦТБС-3	-//-	140,97	
-38	62,0	22,0	6,0	ЦТБС-3	-//-	118,69	
-39	11,0	5,0	1,0	ЦТБС-3	-//-	0,57	

**Технические условия ОДО.339.190 ТУ**

ЖГКД.757681.121	20,0	10,0	5,0	ЦТБС-3	Вж. Ср. 8-18	8,83	$d_{31} \geq 140 \cdot 10^{-12}$ Кл/Н $\epsilon_{33}^T / \epsilon_0 = (1950-2700)$ $V_1^{E=} (3370-3570)$ м/с
-01	22,0	10,0	4,8	ЦТБС-3	-//-	10,85	$d_{31} \geq 140 \cdot 10^{-12}$ Кл/Н $\epsilon_{33}^T / \epsilon_0 = (1950-2700)$ $V_1^{E=} (3370-3570)$ м/с

**Технические условия ОДО.339.190 ТУ**

ЖГКД.757681.016	35,0	15,0	3,0	2.1.1. ЦТС+БС-1	Вж. Ср. 5-15	17,43	
-01	30,0	14,0	3,0	ЦТС+БС-1	-//-	12,11	
-02	50,0	20,0	4,5	ЦТС+БС-1	-//-	54,90	
-03	50,0	20,0	6,0	ЦТС+БС-1	-//-	72,25	
-04	38,0	13,0	6,0	ЦТС+БС-1	-//-	44,44	
-05	28,0	10,0	4,0	ЦТС+БС-1	-//-	15,86	
-06	10,0	4,0	5,0	ЦТС+БС-1	-//-	2,44	
-07	10,0	4,0	2,5	ЦТС+БС-1	-//-	1,22	
-08	30,0	14,0	4,0	ЦТС+БС-1	-//-	16,14	

2.1.1.1.	-09	25,0	14,0	4,0	ЦТСтБС-1	-//-	9,97	
2.1.1.2.	-10	25,0	10,0	5,0	ЦТСтБС-1	-//-	15,05	
2.1.1.3.	-11	35,0	15,0	2,0	ЦТСтБС-1	-//-	12,25	
2.1.1.4.	-12	38,0	16,0	6,0	ЦТСтБС-1	-//-	43,64	

**Технические условия ОДО.339.190 ТУ**

2.1.1.5.	ЖГКД	100,0	70,0	7,0	ЦТБС-3	Вж. Ср. 5-15	210,18	2 канавки 3x0,25
.757681.091								
2.1.1.6.	-01	34,0	15,0	7,0	ЦТС-19	-//-	39,90	2 канавки 3x0,25
2.1.1.7.	-02	34,0	15,0	7,0	ЦТБС-3	-//-	38,37	2 канавки 3x0,25
2.1.1.8.	-03	40,0	24,0	10,0	ЦТБС-3	-//-	60,29	2 канавки 3x0,25
2.1.1.9.	-04	50,0	20,0	6,0	ЦТС-19	-//-	77,15	1 канавка 3x0,25
2.1.1.10.	-05	22,0	10,0	4,8	ЦТБС-3	-//-	10,85	1 канавка 3x0,25
2.1.1.11.	-06	46,0	27,0	6,0	ЦТБС-3	-//-	49,00	2 канавки 3x0,25
2.1.1.12.	-07	62,0	22,0	6,0	ЦТБС-3	-//-	118,69	2 канавки 3x0,25
2.1.1.13.	-08	46,0	16,0	6,0	ЦТБС-3	-//-	65,70	2 канавки 3x0,25
2.1.1.14.	-09	57,0	16,0	6,0	ЦТС-19	-//-	109,96	2 канавки 3x0,25
2.1.1.15.	-10	57,0	16,0	3,0	ЦТБС-3	-//-	52,86	2 канавки 3x0,25
2.1.1.16.	-11	22,0	10,0	4,8	ЦТБС-3	-//-	10,85	2 канавки 3x0,25
2.1.1.17.	-12	50,0	20,0	6,0	ЦТС-19	-//-	77,15	2 канавки 3x0,25
2.1.1.18.	-13	18,0	10,0	3,2	ЦТБС-3	-//-	4,22	2 канавки 3x0,25

**Технические условия ОДО.339.190 ТУ**

2.1.1.19.	ЖГКД	41,2	7,0	0,33	ЦТС-19	Вж. Ср. 5-15	3,33	Сложный электрод
.757681.096								
2.1.1.20.	-01	41,2	7,0	0,33	ЦТС-19	-//-	3,33	Сложный электрод
2.1.1.21.	-02	23,0	4,0	0,3	ЦТС-19	-//-	0,94	Сложный электрод
2.1.1.22.	-03	60,0	6,0	1,5	ЦТС-19	-//-	32,73	Сложный электрод

**Технические условия ОДО.339.190 ТУ**

2.1.1.23. ЖГКД.757681.100	30,0	19,0	0,22	ЦТС-19	Без серебра	0,73	Шлифованная заготовка
2.1.1.24. -01	12,0	6,0	1,5	ЦТС-19	-//-	0,99	
2.1.1.25. -02	10,0	3,5	2,0	ЦТС-19	-//-	1,08	
2.1.1.26. -03	10,0	3,5	0,5	ЦТС-19	-//-	0,27	
2.1.1.27. -04	24,0	4,0	0,65±0,02	ЦТС-19	-//-	2,23	
2.1.1.28. -05	24,0	4,0	0,75±0,02	ЦТС-19	-//-	2,57	
2.1.1.29. -06	12,0	6,0	1,0	ЦТС-19	-//-	0,66	
2.1.1.30. -07	8,0	4,0	1,0	ЦТС-19	-//-	0,29	
2.1.1.31. -09	8,0	4,0	2,0	ЦТС-19	-//-	0,59	

**Технические условия ОДО.339.190 ТУ**

2.1.1.32. ЖГКД.757681.039	19,0	15,0	3,0	ЦТСтБС-1	-//-	2,37	2 канавки 3x0,25
-01	10,0	4,0	5,0	ЦТСтБС-1	-//-	2,44	-//-
-02	30,0	14,0	4,0	ЦТСтБС-1	-//-	16,14	-//-

**Технические условия ОДО.339.190 ТУ**

ИГАР.741121.013	23,0	4,0	0,27	ЦТС-19	Вж. Ср. 6-12	0,94	$C_o = 16500-25000$ пФ $d_{31} \geq 150 \times 10^{-12}$ , Кл/Н
-----------------	------	-----	------	--------	--------------	------	--

**Технические условия ОДО.339.190 ТУ**

ЖГКД.757681.030	15,0 <sub>-0,1</sub>	10,0 <sup>+0,1</sup>	4,0 <sub>-0,12</sub>	ЦТС-19	Вж. Ср. 5-15	2,90	
-----------------	----------------------	----------------------	----------------------	--------	--------------	------	--

**Технические условия ОДО.339.190 ТУ**

ЖГКД.757681.047	30,0	14,0	4,0	ЦТС-19	-//-	16,36	2 канав. 3x0,25
-----------------	------	------	-----	--------	------	-------	-----------------

**Технические условия ОДО.339.190 ТУ**

2.1.1.33. ЖГКД.757681.031	50,0	20,0	6,0	ЦТС-19	-//-	72,25	Допуск плоскостности 0,01мм
------------------------------	------	------	-----	--------	------	-------	-----------------------------------

**Технические условия ОДО.339.190 ТУ**

2.1.1.34. ЖГКД.757681.156	38,0	15,0	5,0	ЦТС-19М	Вж. Ср. 5-15	37,34		
2.1.1.35.	-01	28,0	10,0	4,0	ЦТС-19М	-//-	16,76	
	-02	12,0	5,0	4,0	ЦТС-19М	-//-	2,92	
2.1.1.36.	-03	46,0	16,0	4,0	ЦТС-19М	-//-	45,58	
2.1.1.37.	-04	18,0	10,0	3,0	ЦТС-19М	-//-	4,12	
2.1.1.38.	-05	12,0	6,0	3,0	ЦТС-19М	-//-	1,98	
2.1.1.39.	-06	100,0	70,0	7,0	ЦТС-19М	-//-	218,59	
2.1.1.40.	-07	30,0	13,0	10,0	ЦТС-19М	-//-	44,76	
2.1.1.41.	-08	8,15	3,0	0,5	ЦТС-19М	-//-	0,18	Без обработки внутреннего диаметра
2.1.1.42.	-09	12,0	6,0	4,0	ЦТС-19М	-//-	2,65	
2.1.1.43.	-10	50,0	20,0	8,0	ЦТС-19М	-//-	102,87	

**Технические условия ОДО.339.190 ТУ**

2.1.1.44. БРКТ.757681.001	18,0	10,0	1,5	ЦТС-19М		2,06	Шлифованная заготовка	
2.1.1.45.	-01	12,0	6,0	2,0	ЦТС-19М		1,32	Шлифованная заготовка

**Технические условия БРКТ.757681.001 ТУ**

2.1.1.46. БРКТ.757681.005	23,0	4,0	0,4	ЦТС-19	Вж. Ср. 5-15	1,2	
------------------------------	------	-----	-----	--------	--------------	-----	--

**Технические условия ОДО.339.190 ТУ**

2.1.1.47. БРКТ.757681.012	62,0	22,0	7,0	ЦТБС-3	Вж. Ср. 5-15	138,47	Шлифованная заготовка	
2.1.1.48.	-01	8,0	4,6	2,0	ЦТБС-3	-//-	0,50	Шлифованная заготовка
2.1.1.49.	-02	12,0	6,0	2,4	ЦТБС-3	-//-	1,53	Шлифованная заготовка
2.1.1.50.	-03	62,0	22,0	8,0	ЦТБС-3	-//-	158,26	Шлифованная заготовка
2.1.1.51.	-04	100,0	70,0	8,0	ЦТБС-3	-//-	240,21	Шлифованная заготовка
2.1.1.52.	-05	18,0	10,0	1,5	ЦТБС-3	-//-	1,98	Шлифованная заготовка
2.1.1.53.	-06	34,0	14,0	7,0	ЦТБС-3	-//-	39,56	Шлифованная заготовка
2.1.1.54.	-07	22,0	10,0	4,8	ЦТБС-3	-//-	10,85	Шлифованная заготовка
2.1.1.55.	-08	28,0	13,0	6,0	ЦТБС-3	-//-	21,72	Шлифованная заготовка

**Технические условия ОДО.339.190 ТУ**

2.1.1.56. БРКТ.757681.018	10,0	6,0	1,5	ЦТС-19М	Вж. Ср. 5-15	0,59	Допуск плоскостности 0,02 мм Допуск параллельности 0,02 мм
------------------------------	------	-----	-----	---------	--------------	------	--

**Технические условия ОДО.339.190 ТУ**

БРКТ.757681.019	14,0	5,1	1,0	ПКВ-460	Вж. Ср. 5-15	1,04	$f_r = 117 \text{ кгЦ} \pm 5\%$ $\Delta f = 8 \text{ кгЦ} \pm 25\%$
-----------------	------	-----	-----	---------	--------------	------	--