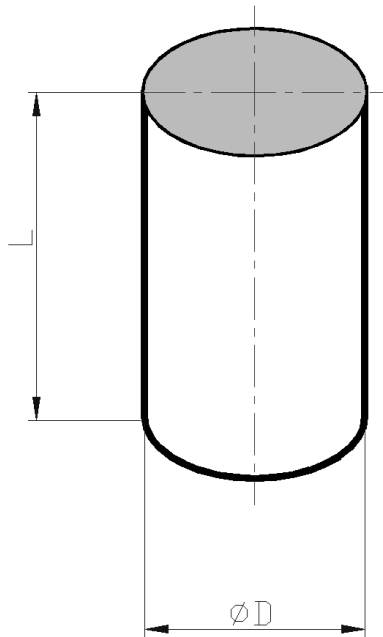


ПЬЕЗОЭЛЕМЕНТЫ ДЛЯ ЗАПАЛЬНЫХ УСТРОЙСТВ НАЖИМНОГО ДЕЙСТВИЯ



Чертеж №	Геометрические размеры, мм		Материал	Материал электрода	Технические требования	Масса, г
	D (h12)	L h12				
1	2	3	4	5	6	7

Технические условия ОДО.712.028 ТУ

ПВБ7.124.144 - 02*	7,0	15,0	ЦТС-24М	Вж. Ср. 5-15	$(d_{33} g_{33}) \cdot 10^{-12} \text{ м}^2/\text{Н} \geq 7,0$ $g_{33} \cdot 10^{-3} \text{ В} \cdot \text{м}/\text{Н} \geq 24$	4,20
-03	3,0	5,0	ЦТС-24М	-//-	$(d_{33}) \cdot 10^{-12} \text{ Кл}/\text{Н} \geq 200$ $C_0 \geq 9,0 \text{ пФ}$	0,26
-04	2,9	5,1	ЦТС-24М	-//-		0,25
-06	6,35	15,0	ЦТС-24М	-//-	$(d_{33} g_{33}) \cdot 10^{-12} \text{ м}^2/\text{Н} \geq 7,0$ $g_{33} \cdot 10^{-3} \text{ В} \cdot \text{м}/\text{Н} \geq 24$	3,50

Технические условия ОДО.712.028 ТУ

ЖГКД.757681.128 -01	6,35	7,5	ЦТС-24М	-//-	$d_{33} > 200 \cdot 10^{-12}, \text{ Кл}/\text{Н}$	1,8
-02	6,35	7,5	ЦТС-24М	Без покрытия	$d_{33}^{**} > 200 \cdot 10^{-12}, \text{ Кл}/\text{Н}$	1,8

* – изделие снято с производства, изготавливается по согласованию сторон

** – обеспечивается технологией изготовления и выборочным контролем

